



CATALOGUE DE FORMATIONS TECHNIQUES

Qualiopi
processus certifié

RÉPUBLIQUE FRANÇAISE

La certification qualité a été délivrée au titre
de la catégorie d'action suivante :

ACTIONS DE FORMATION

POCLAIN

Notre offre de formations techniques



NIVEAU 1 : FORMATIONS GÉNÉRALES

Interprétation des symboles et circuits hydrauliques	>	1 jour / 8 h	>	p. 6
Interprétation des circuits hydrauliques avancés	>	2,5 jours / 20 h	>	p. 7
Offre moteur MS	>	1,5 jour / 12 h	>	p. 8
Offre moteur MHP	>	1 jour / 8 h	>	p. 9
Offre moteur MT07	>	1 jour / 8 h	>	p. 10
Offre moteur MG	>	1 jour / 8 h	>	p. 11
Offre pompe	>	1 jour / 8 h	>	p. 12
Offre valve	>	1 jour / 8 h	>	P. 13
Offre de freinage	>	0,5 jour / 4 h	>	P. 14
Fondamentaux des systèmes de freinage	>	0,5 jour / 4 h	>	P. 15
Offre électronique	>	0,5 jour / 4 h	>	p. 16
Plateforme transmission CT-Design	>	1 jour / 8 h	>	p. 17
Contamination des fluides hydrauliques & systèmes de filtration	>	1 jour / 8 h	>	p. 18
Présentation programme e-Mobilité	>	1 jour / 8 h	>	p. 19

NIVEAU 2 : FORMATIONS APPLICATIONS ET SYSTÈMES

Assistance et anti-patinage	>	1 jour / 8 h	>	p. 22
Assistance - Marché "on-road"	>	0,5 jour / 4 h	>	p. 23
Principes du Twin-Lock™	>	1 jour / 8 h	>	p. 24
Spécificités du circuit Twin-Lock™	>	1 jour / 8 h	>	p. 25
Moteur et système CreepDrive™	>	0,5 jour / 4 h	>	p. 26
Rotation de tourelle	>	0,5 jour / 4 h	>	p. 27
Spécificités du circuit ouvert	>	2 jours / 16 h	>	p. 28

NIVEAU 3 : FORMATIONS PERSONNALISÉES

Réparation moteurs MS	>	3 jours / 24 h	>	p. 30
Réparation moteurs MHP	>	2 jours / 16 h	>	p. 31
Réparation moteurs MT07	>	1 jour / 8 h	>	p. 32
Réparation pompes PM	>	2 jours / 16 h	>	p. 33
Formation personnalisée applications / systèmes	>	Durée à déterminer	>	p. 34

Sessions de formation en webinaire

Nous sommes capables d'organiser la plupart des formations décrites dans ce catalogue en session de formation Webinaire, augmentant ainsi la capacité du développement de formation.

Nous serons ravis de répondre aux demandes spécifiques de formation, après analyse.



Contact

Pour toute information complémentaire au sujet des formations, merci de contacter :

PHTC_Contact@poclain.com



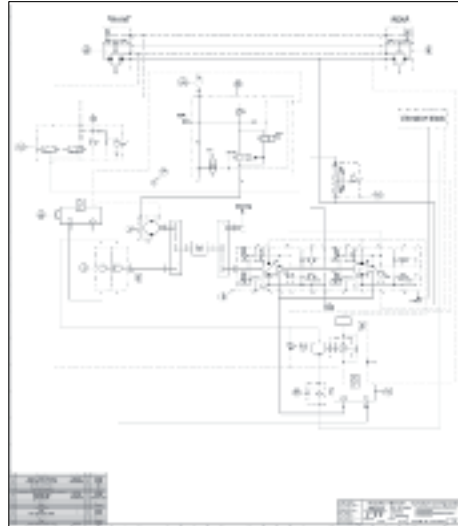
1

FORMATIONS GÉNÉRALES

Interprétation des symboles et circuits hydrauliques

Programme

- Les symboles élémentaires
- Les pompes, moteurs et vérins
- Les composants de circuit
- Les standards Poclain
- Étude technologique et fonctionnelle de schémas



Objectifs de la formation

- Être capable d'identifier les composants sur un schéma hydraulique et interpréter un schéma hydraulique Poclain.

Prérequis

- Connaissances des bases mécaniques. Savoir interpréter des plans en coupe et en vue extérieure.
- Connaissances générales en hydraulique.
- Connaissance des composants hydrauliques de base

Profil du stagiaire

- Technicien et collaborateur Poclain utilisant des schémas hydrauliques.

Modalités pédagogiques et moyens techniques

- Présentiel d'un formateur dans la salle.
- Présentations multimédia et support.
- Livre de formation.

Modalités d'évaluation des compétences

- QCM de validation en fin de formation.

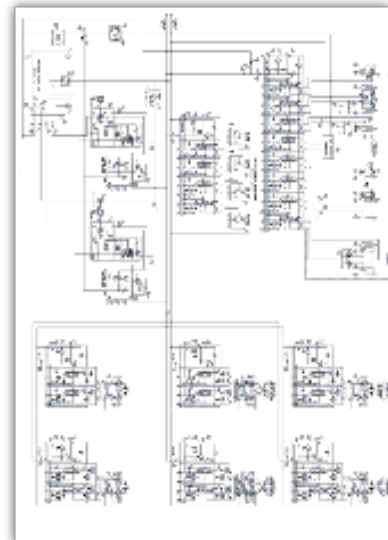
1 jour
8 heures

Tarif
Voir p.39

Interprétation des circuits hydrauliques avancés

Programme

- Rappel sur les transmissions hydrauliques en circuit fermé
- Étude de circuits de base Poclain (compréhension et analyse)
- Étude de circuits spécifiques Poclain (compréhension et analyse)



Objectifs de la formation

- Être capable d'identifier les schémas hydrauliques.
- Comprendre les schémas complexes Poclain.
- Analyser un schéma hydraulique.

Prérequis

- Connaissances solides en hydraulique.
- Avoir suivi les programmes de formation du PHTC :
 - Fondamentaux de l'hydraulique,
 - Les produits Poclain,
 - Interprétation des symboles et des circuits hydrauliques.

Profil du stagiaire

- Technicien et ingénieur Poclain qui analysent ou qui conçoivent des schémas hydrauliques.

Modalités pédagogiques et moyens techniques

- Présentiel d'un formateur dans la salle.
- Présentations multimédia et support.
- Livre de formation.

Modalités d'évaluation des compétences

- QCM de validation en fin de formation

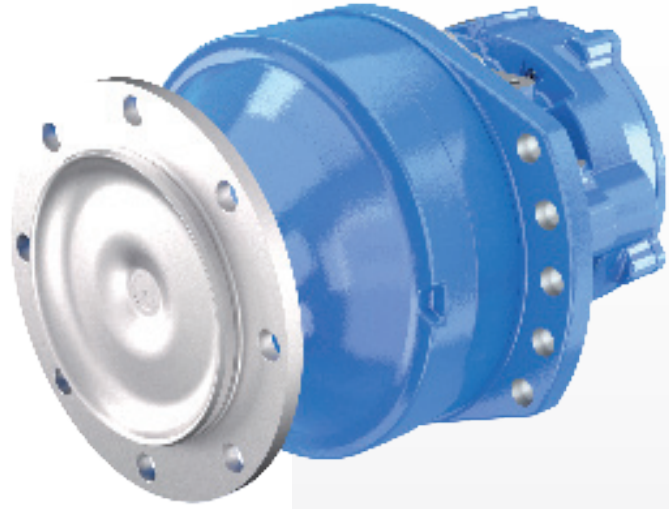
2,5 jours
20 heures

Tarif
Voir p.39

Offre moteur MS

Programme

- Fonctionnement du moteur MS
- Technologies détaillées du moteur MS
- Seconde cylindrée
- Moteurs MK
- Moteurs spéciaux
- Moteurs MHP
- Options et adaptations



La formation peut-être adaptée afin de n'aborder que les composants utiles aux stagiaires.

Objectifs de la formation

- Être capable d'expliquer les différences entre les différents types et tailles de moteur.
- Pouvoir codifier correctement le produit par rapport aux catalogues Poclair et justifier son choix en fonction de l'application.

Prérequis

- Aptitude à lire des plans en coupe et des schémas.
- Connaissance de base d'un technicien ou d'un ingénieur (mécanicien, électricien ou hydraulicien).
- Formation « Fondamentaux » suivie et validée par le QCM du PHTC.

Profil du stagiaire

- Technico-commercial et ingénieur d'applications.
- Toute personne qui a besoin de connaître précisément les produits Poclair.

Modalités pédagogiques et moyens techniques

- Présentiel d'un formateur dans la salle.
- Présentations multimédia et support.
- Livre de formation.
- Bancs didactiques, outils et pièces.

Modalités d'évaluation des compétences

- QCM de validation en fin de formation

1,5 jour
12 heures

Tarif
Voir p.39

Offre moteur MHP

Programme

- Décrire le changement de cylindrée
- Les moteurs MHP11,13 & 17 (améliorations / distribution / hydrocouple / support palier / options)
- Les moteurs MHP20 & 27 (améliorations / distribution / hydrocouple / support palier / options)



La formation peut-être adaptée afin de n'aborder que les composants utiles aux stagiaires.

Objectifs de la formation

- Être capable d'expliquer les différences entre les différents types et tailles de moteur.
- Pouvoir codifier correctement le produit par rapport aux catalogues Poclair et justifier son choix en fonction de l'application.

Modalités pédagogiques et moyens techniques

- Présentiel d'un formateur dans la salle.
- Présentations multimédia et support.
- Livre de formation.
- Bancs didactiques, outils et pièces.

Modalités d'évaluation des compétences

- QCM de validation en fin de formation

Prérequis

- Aptitude à lire des plans en coupe et des schémas.
- Connaissance de base d'un technicien ou d'un ingénieur (mécanicien, électricien ou hydraulicien).
- Formation « Fondamentaux » suivie et validée par le QCM du PHTC.

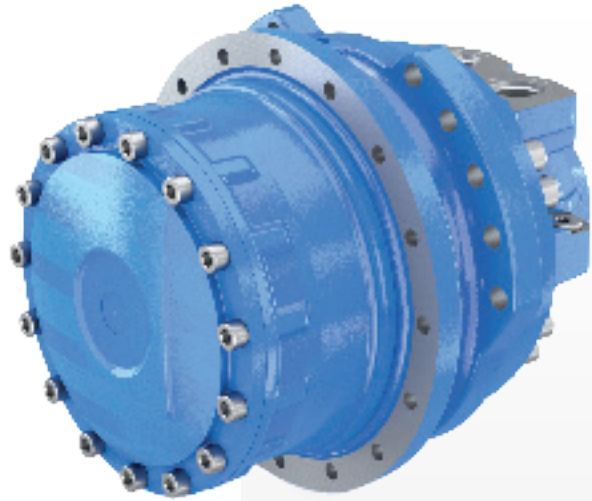
Profil du stagiaire

- Technico-commercial et ingénieur d'applications.
- Toute personne qui a besoin de connaître précisément les produits Poclair.

1 jour
8 heures

Tarif
Voir p.39

Offre moteur MT07



Programme

- Présentation
- Fonctionnement du moteur
- Technologies détaillées du moteurs
- Cylindrée 2C symétrique
- Options et adaptations

La formation peut-être adaptée afin de n'aborder que les composants utiles aux stagiaires.

Objectifs de la formation

- Être capable d'expliquer les spécificités du moteur MT et de justifier son choix en fonction de l'application.
- Pouvoir codifier correctement le produit dans le catalogue moteur MT.

Modalités pédagogiques et moyens techniques

- Présentiel d'un formateur dans la salle.
- Présentations multimédia et support.
- Livre de formation.
- Bancs didactiques, outils et pièces.

Modalités d'évaluation des compétences

- QCM de validation en fin de formation

Prérequis

- Aptitude à lire des plans en coupe et des schémas.
- Connaissance de base d'un technicien ou d'un ingénieur (mécanicien, électricien ou hydraulicien).
- Formation « Fondamentaux » suivie et validée par le QCM du PHTC.

Profil du stagiaire

- Technico-commercial et ingénieur applications.
- Toute personne qui a besoin de connaître précisément le moteur MT07.

1 jour
8 heures

Tarif
Voir p.39

Offre moteur MG



Programme

- **Présentation des moteurs MG**
 - Gamme de moteurs
 - Avantages
- **Technologies détaillées du moteur MG**
- **Fonctionnement du moteur MG**
- **Seconde cylindrée**
- **Options et adaptations**

La formation peut-être adaptée afin de n'aborder que les composants utiles aux stagiaires.

Objectifs de la formation

- ➔ Être capable d'expliquer les différences entre les différents types et tailles de moteur et de justifier son choix en fonction de l'application.
- ➔ Pouvoir codifier correctement le produit par rapport aux catalogues Poclain.

Modalités pédagogiques et moyens techniques

- Présentiel d'un formateur dans la salle.
- Présentations multimédia et support.
- Livre de formation.
- Bancs didactiques, outils et pièces.

Modalités d'évaluation des compétences

- QCM de validation en fin de formation

Prérequis

- Aptitude à lire des plans en coupe et des schémas.
- Connaissance de base d'un technicien ou d'un ingénieur (mécanicien, électricien ou hydraulicien).
- Formation « Fondamentaux » suivie et validée par le QCM du PHTC.

Profil du stagiaire

- Technico-commercial et ingénieur applications.
- Toute personne qui a besoin de connaître précisément le moteur MG.

1 jour
8 heures

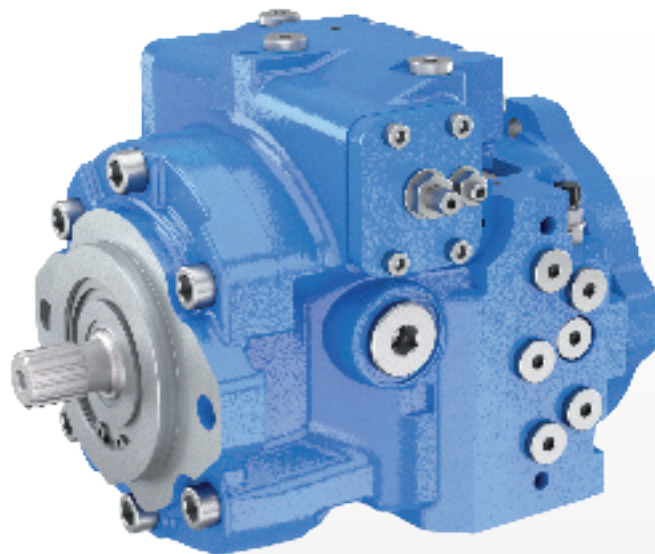
Tarif
Voir p.39

Offre pompe

Programme

- Technologie détaillée
- Commandes de pompe
- Options & adaptations

La formation peut-être adaptée afin de n'aborder que les composants utiles aux stagiaires.



Objectifs de la formation

- Être capable d'expliquer les différences entre les différents types et tailles de pompe.
- Pouvoir codifier correctement le produit par rapport aux catalogues Poclain et justifier son choix en fonction de l'application.

Modalités pédagogiques et moyens techniques

- Présentiel d'un formateur dans la salle.
- Présentations multimédia et support.
- Livre de formation.
- Bancs didactiques, outils et pièces.

Modalités d'évaluation des compétences

- QCM de validation en fin de formation

Prérequis

- Aptitude à lire des plans en coupe et des schémas.
- Connaissance de base d'un technicien ou d'un ingénieur (mécanicien, électricien ou hydraulicien).
- Formation « Fondamentaux » suivie et validée par le QCM du PHTC.

Profil du stagiaire

- Technico-commercial et ingénieur d'applications.
- Toute personne qui a besoin de connaître précisément les produits Poclain.

1 jour
8 heures

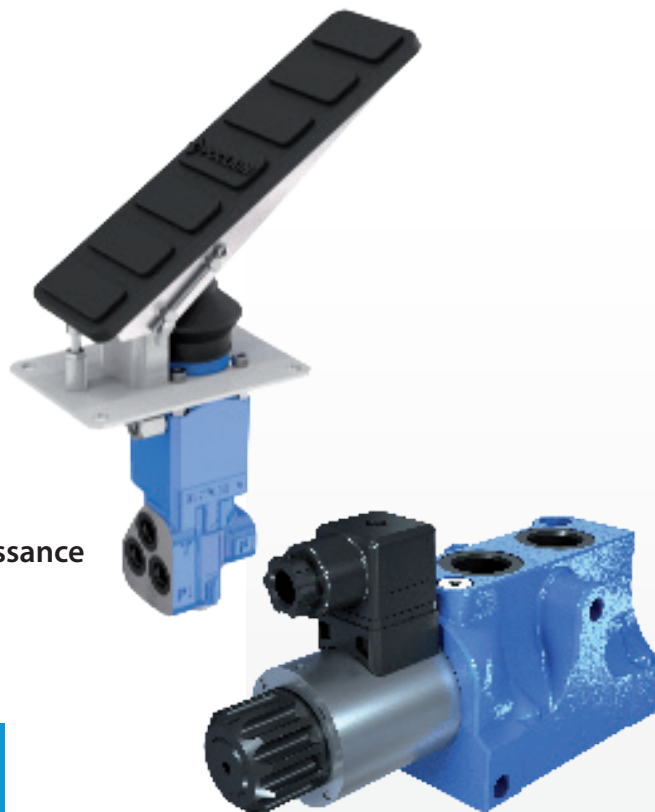
Tarif
Voir p.39

Offre valve

Programme

- Produits VOL - Valves de circuit ouvert
- Produits VPT - Valves de transmission de puissance
- Produits VB - Valves de freinage
- Produits sur mesure

La formation peut-être adaptée afin de n'aborder que les composants utiles aux stagiaires.



Objectifs de la formation

- Être capable d'expliquer la fonction des valves et leur position dans un circuit basique.
- Pouvoir codifier correctement le produit par rapport aux catalogues Poclain.

Modalités pédagogiques et moyens techniques

- Présentiel d'un formateur dans la salle.
- Présentations multimédia et support.
- Livre de formation.
- Bancs didactiques, outils et pièces.

Modalités d'évaluation des compétences

- QCM de validation en fin de formation

Prérequis

- Aptitude à lire des plans en coupe et des schémas.
- Connaissance de base d'un technicien ou d'un ingénieur (mécanicien, électricien ou hydraulicien).
- Formation « Fondamentaux » suivie et validée par le QCM du PHTC.

Profil du stagiaire

- Technico-commercial et ingénieur d'applications.
- Toute personne qui a besoin de connaître précisément les produits Poclain.

1 jour
8 heures

Tarif
Voir p.39

Offre de freinage

Programme

- Technologie des freins Poclain
- Valves de freinage Poclain
- Étude de schémas avec des valves de freinage Poclain



La formation peut-être adaptée afin de n'aborder que les composants utiles aux stagiaires.

Objectifs de la formation

- Identifier et décrire les différents composants et technologies des freins Poclain.
- Être capable d'expliquer la fonction des valves et leur position dans un circuit basique.
- Étudier des schémas intégrant des valves de freinage Poclain.

Modalités pédagogiques et moyens techniques

- Présentiel d'un formateur dans la salle.
- Présentations multimédia et support.
- Livre de formation numérique.
- Bancs didactiques, outils et pièces.

Modalités d'évaluation des compétences

- QCM de validation en fin de formation

Prérequis

- Aptitude à lire des plans en coupe et des schémas.
- Connaissance de base d'un technicien ou d'un ingénieur (mécanicien, électricien ou hydraulicien).

Profil du stagiaire

- Technico-commercial et ingénieur d'applications.
- Toute personne qui a besoin de savoir définir un système de freinage.

0,5 jour
4 heures

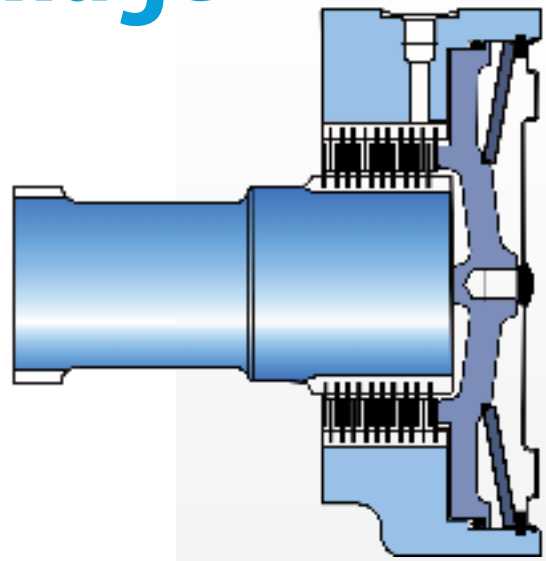
Tarif
Voir p.39

Fondamentaux des systèmes de freinage

Programme

- Les technologies de freinage
- Normes et calculs

La formation peut-être adaptée afin de n'aborder que les composants utiles aux stagiaires.



Objectifs de la formation

- Voir et comprendre l'analogie entre les différentes technologies de freins
- Comprendre le principe de fonctionnement, la conception et la symbolisation des principaux composants des systèmes de freinage.
- Comprendre les différentes fonctions d'un circuit et la gestion des éléments.
- Identifier et décrire les différents composants et technologies des freins Poclain.

Modalités pédagogiques et moyens techniques

- Présentiel d'un formateur dans la salle.
- Présentations multimédia et support.
- Livre de formation.
- Bancs didactiques, outils et pièces.

Modalités d'évaluation des compétences

- QCM de validation en fin de formation

Prérequis

- Aptitude à lire des plans en coupe et des schémas.
- Connaissance de base d'un technicien ou d'un ingénieur (mécanicien, électricien ou hydraulicien).

Profil du stagiaire

- Technico-commercial et ingénieur d'applications.
- Toute personne qui a besoin de connaître les technologies des freins.

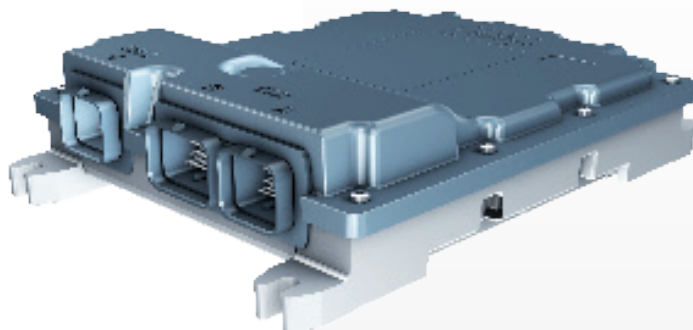
0,5 jour
4 heures

Tarif
Voir p.39

Offre électronique

Programme

- Composants électroniques
 - Gamme de calculateurs
 - Afficheurs
 - Capteurs
- Fonctions électroniques
- Phases-CT



Objectifs de la formation

- Être capable d'expliquer les différences entre les différents types de calculateur et de justifier le choix en fonction de l'application.
- Pouvoir codifier correctement le produit par rapport aux catalogues Poclain.

Modalités pédagogiques et moyens techniques

- Présentiel d'un formateur dans la salle.
- Présentations multimédia et support.
- Livre de formation.
- Bancs didactiques, outils et pièces.

Modalités d'évaluation des compétences

- QCM de validation en fin de formation.

Prérequis

- Aptitude à lire des plans en coupe et des schémas.
- Connaissance de base d'un technicien ou d'un ingénieur (mécanicien, électricien ou hydraulicien).
- Formation « Fondamentaux » suivie et validée par le QCM du PHTC.

Profil du stagiaire

- Technico-commercial et ingénieur d'applications.
- Toute personne qui a besoin de connaître précisément les produits Poclain.

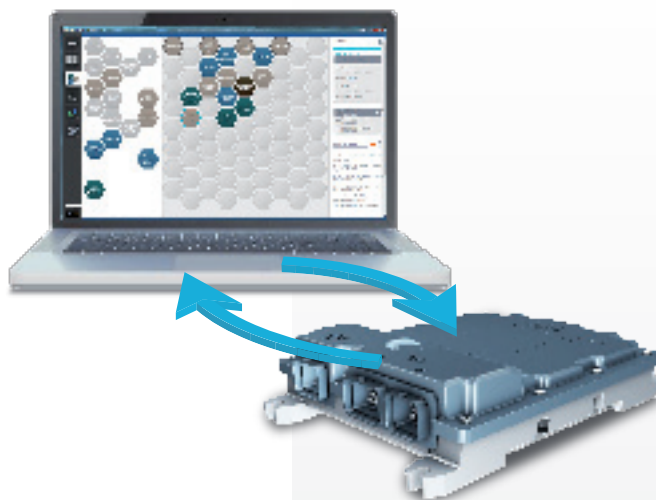
0,5 jour
4 heures

Tarif
Voir p.39

Plateforme transmission CT-Design

Programme

- Offre système et électronique
- Les symboles
- Fonctions de la plateforme transmission CT-Design
- Puzzle
- Présentation du logiciel CT-Design
- Concevoir un logiciel embarqué



Objectifs de la formation

- Connaître les fonctions disponibles dans la plate-forme transmission de CT-Design.
- Les sélectionner et les configurer correctement pour une application.

Modalités pédagogiques et moyens techniques

- Présentiel d'un formateur dans la salle.
- Présentations multimédia et support.
- Livre de formation.

Modalités d'évaluation des compétences

- QCM de validation en fin de formation.

Prérequis

- Aptitude à lire des plans en coupe et des schémas.
- Technicien ou ingénieur ayant de solides et fraîches connaissances en mécanique, hydraulique et électronique (sur les applications mobiles).

Profil du stagiaire

- Technico-commercial et ingénieur d'applications.
- Toute personne qui a besoin de connaître précisément les produits Poclain.

1 jour
8 heures

Tarif
Voir p.39

Contamination des fluides hydrauliques & systèmes de filtration

Programme

- Identifier un fluide hydraulique
- Définir les sources de pollution d'un fluide hydraulique
- Limiter la pollution d'une installation hydraulique
- Concevoir un système de filtration



Objectifs de la formation

- Acquérir les connaissances fondamentales sur les huiles hydrauliques.
- Être capable de sélectionner et de positionner correctement un élément filtrant dans une installation hydraulique.

Modalités pédagogiques et moyens techniques

- Présentiel d'un formateur dans la salle.
- Présentations multimédia et support.
- Livre de formation.
- Bancs didactiques, outils et pièces.

Modalités d'évaluation des compétences

- QCM de validation en fin de formation.

Prérequis

- Aptitude à lire des plans en coupe et des schémas.
- Connaissance de base d'un technicien ou d'un ingénieur (mécanicien, électricien ou hydraulicien).
- Formation « Fondamentaux » suivie et validée par le QCM du PHTC.

Profil du stagiaire

- Mécanicien essais, technicien essais et assistance technique, ingénieur d'applications.
- Toute personne qui intervient sur une installation ou conçoit un système hydraulique.

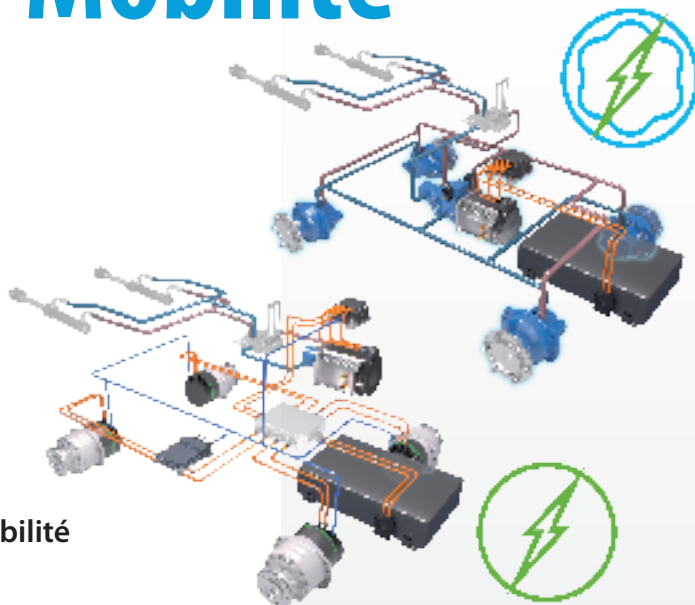
1 jour
8 heures

Tarif
Voir p.39

Présentation du programme e-Mobilité

Programme

- Fondamentaux
- Présentation du programme e-Mobilité
- Les aspects de sécurité
- Rôle d'un inverter
- Rôle d'un e-moteur
- e-Wheel
- Architecture système dans les sujets e-Mobilité
- Activités Drum-e
- Activités sur le banc de formation e-Mobilité
- Qu'est-ce que la FUSA ?



Prérequis

- Aucun.

Profil du stagiaire

- Tous ceux qui ont besoin de connaissances générales sur les technologies du programme de e-Mobilité.

Objectifs de la formation

- À l'issue de cette formation, vous serez capable de reconnaître les différents types d'architectures e-Mobilité, les fonctions des principaux composants, mais aussi de comprendre les aspects de sécurité relatifs à ces technologies.

Modalités pédagogiques et moyens techniques

- Présentiel d'un formateur dans la salle.
- Présentations multimédia et support.
- Livre de formation numérique.
- Banc d'essais et e-Drum.

Modalités d'évaluation des compétences

- QCM de validation en fin de formation.

1 jour
8 heures

Tarif
Voir p.39



2

**FORMATIONS
APPLICATIONS
& SYSTÈMES**

Assistance et anti-patinage

Programme

- Conditions d'adhérence
- Principe de l'assistance
- Solutions d'anti-patinage
- Exemples d'applications
- Exercices de validation



Objectifs de la formation

- ➔ Comprendre le fonctionnement des différentes solutions d'anti-patinage et d'assistance présentes aux catalogues Poclair.
- ➔ Pouvoir recommander une solution d'anti-patinage ou d'assistance en fonction de l'application du client.

Modalités pédagogiques et moyens techniques

- Présentiel d'un formateur dans la salle.
- Présentations multimédia et support.
- Livre de formation.
- Bancs didactiques, outils et pièces.

Modalités d'évaluation des compétences

- QCM de validation en fin de formation.

Prérequis

- Aptitude à lire des plans en coupe et des schémas.
- Connaissance de base d'un technicien ou d'un ingénieur (mécanicien, électricien ou hydraulicien).
- Formation « Produits » suivie et validée par le QCM de notre centre de formation.

Profil du stagiaire

- Technico-commercial et ingénieur d'applications.
- Tout technicien qui a besoin de comprendre ou de préconiser un système anti-patinage ainsi que de justifier la solution choisie par rapport à l'application du client.

1 jour
8 heures

Tarif
Voir p.39

Assistance Marché « On-road »

Programme

- Principe de fonctionnement de l'assistance « AddiDrive™ »
- Composants et technologie du système
- Gestion électronique du système
- Validation du système, maintenance et diagnostic
- Intégration à l'application et tuyautage



Objectifs de la formation

- Comprendre le fonctionnement de l'AddiDrive™.
- Préconiser et argumenter l'offre « Push » AddiDrive™.
- Discerner un mauvais fonctionnement ou un mauvais usage du système.
- Conseiller pour l'intégration du système à l'application du client ainsi que pour la maintenance.

Modalités pédagogiques et moyens techniques

- Présentiel d'un formateur dans la salle.
- Présentations multimédia et support.
- Livre de formation.
- Bancs didactiques, outils et pièces.

Modalités d'évaluation des compétences

- QCM de validation en fin de formation

Prérequis

- Aptitude à lire des plans en coupe et des schémas.
- Connaissance de base d'un technicien ou d'un ingénieur (mécanicien, électricien ou hydraulicien).
- Formation « Produits » suivie et validée par le QCM de notre centre de formation.

Profil du stagiaire

- Technico-commercial et ingénieur d'applications.
- Tout technicien qui a besoin d'être informé sur l'offre Assistance camion et d'en comprendre le fonctionnement.

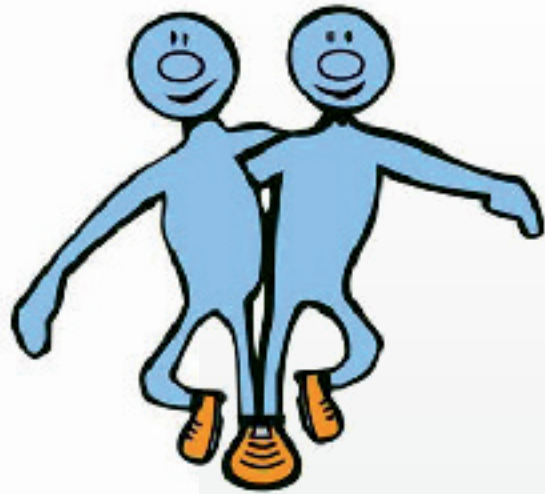
0,5 jour
4 heures

Tarif
Voir p.39

Principe du Twin-Lock™

Programme

- Rappel et validation des prérequis hydrauliques
- Blocage de différentiel et transfert de couple
- Synchronisation en 2, 3 et 4 roues motrices
- Exemples de circuits Twin-Lock™
- Etude de circuits



Objectifs de la formation

- ➔ Acquérir la connaissance pour préconiser un circuit Twin-Lock™.
- ➔ Comprendre le fonctionnement du système Twin-Lock™.
- ➔ Comprendre les différents circuits Twin-Lock™.

Modalités pédagogiques et moyens techniques

- Présentiel d'un formateur dans la salle.
- Présentations multimédia et support.
- Livre de formation.
- Bancs didactiques, outils et pièces.

Modalités d'évaluation des compétences

- QCM de validation en fin de formation.

Prérequis

- Aptitude à lire des plans en coupe et des schémas.
- Connaissance de base d'un technicien ou d'un ingénieur (mécanicien, électricien ou hydraulicien).
- Formation « Produits » suivie et validée par le QCM de notre centre de formation.

Profil du stagiaire

- Technico-commercial et ingénieur d'applications.
- Tout technicien qui a besoin de comprendre le fonctionnement des différents circuits Twin-Lock™.

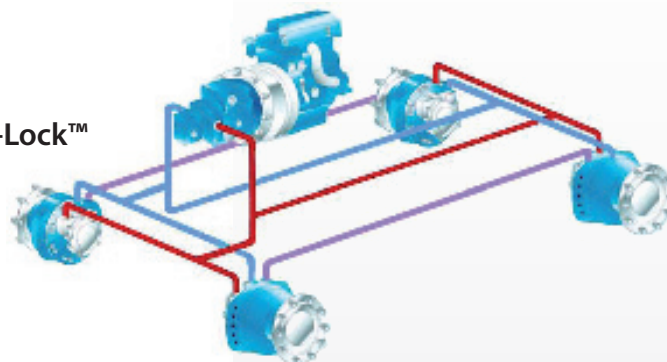
1 jour
8 heures

Tarif
Voir p.39

Spécificités du circuit Twin-Lock™

Programme

- Principe de fonctionnement des circuits Twin-Lock™
- Codification des moteurs Twin-Lock™
- Mode de conduite des circuits Twin-Lock™
- Valves de transmission de puissance pour circuits Twin-Lock™
- Exemples d'applications
- Etude de circuits



Objectifs de la formation

- ➔ Approfondir la compréhension du fonctionnement des moteurs Twin-Lock™.
- ➔ Codifier les moteurs Twin-Lock™.
- ➔ Comprendre le fonctionnement des valves de transmission de puissance dédiées au circuit Twin-Lock™.
- ➔ Savoir implémenter ces valves selon les besoins du client et les spécificités des applications.

Modalités pédagogiques et moyens techniques

- Présentiel d'un formateur dans la salle.
- Présentations multimédia et support.
- Livre de formation.
- Bancs didactiques, outils et pièces.

Modalités d'évaluation des compétences

- QCM de validation en fin de formation.

Prérequis

- Aptitude à lire des plans en coupe et des schémas.
- Connaissance de base d'un technicien ou d'un ingénieur (mécanicien, électricien ou hydraulicien).
- Formation « Produits » suivie et validée par le QCM de notre centre de formation.

Profil du stagiaire

- Technico-commercial et ingénieur d'applications.
- Tout technicien qui a besoin d'une connaissance approfondie du système Twin-Lock™ et des conséquences de son utilisation sur une application.

1 jour
8 heures

Tarif
Voir p.39

Moteur et système CreepDrive™

Programme

- Description du moteur CreepDrive™
- Fonction CreepDrive™
- Avantages et caractéristiques
- Fonctions électroniques disponibles



Objectifs de la formation

- ➔ Pouvoir codifier correctement le produit par rapport aux catalogues Poclair.
- ➔ Acquérir des connaissances sur la fonction et l'offre CreepDrive™.

Modalités pédagogiques et moyens techniques

- Présentiel d'un formateur dans la salle.
- Présentations multimédia et support.
- Livre de formation.
- Bancs didactiques, outils et pièces.

Modalités d'évaluation des compétences

- QCM de validation en fin de formation

Prérequis

- Aptitude à lire des plans en coupe et des schémas.
- Connaissance de base d'un technicien ou d'un ingénieur (mécanicien, électricien ou hydraulicien).
- Formation « Produits » suivie et validée par le QCM de notre centre de formation.

Profil du stagiaire

- Technico-commercial et ingénieur d'applications.
- Tout technicien qui a besoin d'être informé sur l'offre CreepDrive™ et d'en comprendre le fonctionnement.

0,5 jour
4 heures

Tarif
Voir p.39

Rotation de tourelle

Programme

- Principe de fonctionnement de la rotation de tourelle
- Caractéristiques du système
- Exemples d'applications



Objectifs de la formation

- Voir et comprendre le système de rotation de tourelle de Poclain.
- Être capable de préconiser une solution de rotation de tourelle en fonction des besoins du client et des spécifications de l'application.

Modalités pédagogiques et moyens techniques

- Présentiel d'un formateur dans la salle.
- Présentations multimédia et support.
- Livre de formation.
- Bancs didactiques, outils et pièces.

Modalités d'évaluation des compétences

- QCM de validation en fin de formation

Prérequis

- Aptitude à lire des plans en coupe et des schémas.
- Connaissance de base d'un technicien ou d'un ingénieur (mécanicien, électricien ou hydraulicien).
- Formation « Produits » suivie et validée par le QCM de notre centre de formation.

Profil du stagiaire

- Technico-commercial et ingénieur d'applications.
- Tout technicien qui a besoin d'être informé sur la rotation de tourelle et d'en comprendre le fonctionnement.

0,5 jour
4 heures

Tarif
Voir p.39

Spécificités du circuit ouvert

Programme

- Rappels de base du circuit ouvert
- Régulation de débit par valves pour pompes à cylindrée fixe
- Load sensing & partage de débit avec pompe à cylindrée fixe
- Pompes circuit ouvert à cylindrée variable & contrôles
- Moteur MS en circuit ouvert

Objectifs de la formation

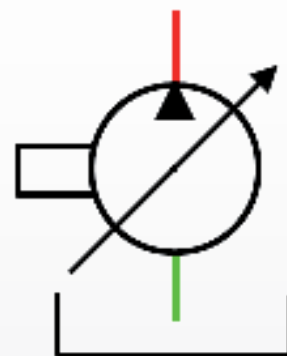
- ➔ Lire et comprendre les schémas d'applications en circuit ouvert.
- ➔ Concevoir l'intégration de produits Poclain dans un circuit ouvert.

Modalités pédagogiques et moyens techniques

- Présentiel d'un formateur dans la salle.
- Présentations multimédia et support.
- Livre de formation.
- Bancs didactiques, outils et pièces.

Modalités d'évaluation des compétences

- QCM de validation en fin de formation



Prérequis

- Aptitude à lire des plans en coupe et des schémas.
- Connaissance de base d'un technicien ou d'un ingénieur (mécanicien, électricien ou hydraulicien).
- Formation « Produits » suivie et validée par le QCM de notre centre de formation.

Profil du stagiaire

- Technico-commercial et ingénieur d'applications.
- Tout technicien qui a besoin d'être informé sur le circuit ouvert et d'en comprendre le fonctionnement.

2 jours
16 heures

Tarif
Voir p.39

3

**FORMATIONS
PERSONNALISÉES**

Réparation moteurs MS



Programme

- Principes fondamentaux (rappels et validation)
- Fonctionnement du moteur Poclairn
- Fonctionnement du circuit fermé
- Technologies du moteur Poclairn
- Moteurs à deux cylindrées
- Options et adaptations du moteur
- Méthodologie de diagnostic
- Démontage, remontage et réglage en atelier



Objectifs de la formation

- Comprendre le fonctionnement du moteur Poclairn
- Connaître les différentes pièces et leur utilité.
- Diagnostiquer un mauvais fonctionnement, localiser le moteur défectueux et l'origine du problème.
- Savoir démonter, remonter et régler les moteurs et leurs sous-ensembles.
- Savoir vérifier la conformité des pièces en fonction de la codification moteur.
- Commander les pièces détachées adéquates.

Prérequis

- Aptitude à lire des plans en coupe et des schémas.
- Connaissance de base d'un technicien ou d'un ingénieur (mécanicien, électricien ou hydraulicien).

Profil du stagiaire

- Tout technicien en charge de la réparation ou de la maintenance de transmissions hydrostatiques équipées avec des moteurs Poclairn.

Modalités pédagogiques et moyens techniques

- Apprentissage pratique en conditions réelles dans un atelier entièrement équipé.
- Présentations multimédia et support.
- Livre de formation.
- Bancs didactiques, outils et pièces.

3 jours
24
heures

Tarif
Voir p.39

Modalités d'évaluation des compétences

- QCM de validation en fin de formation.

Réparation moteurs MHP



Programme

- Principes fondamentaux (rappels et validation)
- Fonctionnement du moteur Poclairn
- Fonctionnement du circuit fermé
- Technologies du moteur Poclairn
- Moteurs à deux cylindrées
- Options et adaptations du moteur
- Méthodologie de diagnostic
- Démontage, remontage et réglage en atelier



Objectifs de la formation

- Comprendre le fonctionnement du moteur Poclairn
- Connaître les différentes pièces et leur utilité.
- Diagnostiquer un mauvais fonctionnement, localiser le moteur défectueux et l'origine du problème.
- Savoir démonter, remonter et régler les moteurs et leurs sous-ensembles.
- Savoir vérifier la conformité des pièces en fonction de la codification moteur.
- Commander les pièces détachées adéquates.

Modalités pédagogiques et moyens techniques

- Apprentissage pratique en conditions réelles dans un atelier entièrement équipée.
- Présentations multimédia et support.
- Livre de formation.
- Bancs didactiques, outils et pièces.

Modalités d'évaluation des compétences

- QCM de validation en fin de formation.

Prérequis

- Aptitude à lire des plans en coupe et des schémas.
- Connaissance de base d'un technicien ou d'un ingénieur (mécanicien, électricien ou hydraulicien).

Profil du stagiaire

- Tout technicien en charge de la réparation ou de la maintenance de transmissions hydrostatiques équipées avec des moteurs Poclairn.

2 jours
16
heures

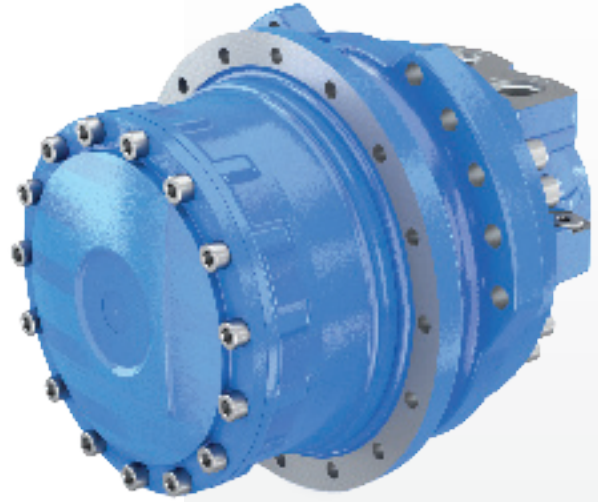
Tarif
Voir p.39

Réparation moteur MT07



Programme

- Présentation
- Formation en atelier



Objectifs de la formation

- Comprendre le fonctionnement du moteur Poclairn
- Connaître les différentes pièces et leur utilité.
- Diagnostiquer un mauvais fonctionnement, localiser le moteur défectueux et l'origine du problème.
- Savoir démonter, remonter et régler les moteurs et leurs sous-ensembles.
- Savoir vérifier la conformité des pièces en fonction de la codification moteur.
- Commander les pièces détachées adéquates.

Prérequis

- Aptitude à lire des plans en coupe et des schémas.
- Connaissance de base d'un technicien ou d'un ingénieur (mécanicien, électricien ou hydraulicien).

Profil du stagiaire

- Tout technicien en charge de la réparation ou de la maintenance de transmissions hydrostatiques équipées avec des moteurs Poclairn.

Modalités pédagogiques et moyens techniques

- Apprentissage pratique en conditions réelles dans un atelier entièrement équipé.
- Présentations multimédia et support.
- Livre de formation.
- Bancs didactiques, outils et pièces.

1 jour
8 heures

Tarif
Voir p.39

Modalités d'évaluation des compétences

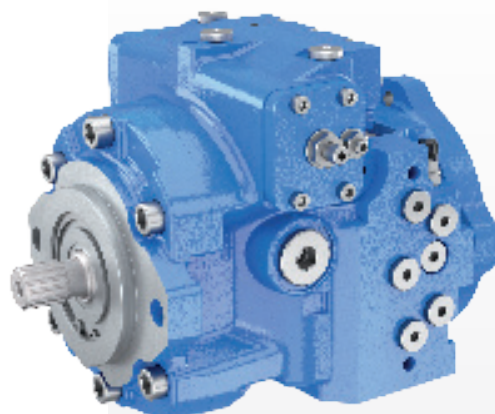
- QCM de validation en fin de formation.

Réparation pompes PM



Programme

- Principes fondamentaux (rappels et validation)
- Fonctionnement de la pompe hydraulique Poclair
- Fonctionnement du circuit fermé
- Technologies de la pompe Poclair
- Options et adaptations de la pompe
- Démontage, remontage et réglage en atelier



Objectifs de la formation

- Comprendre le fonctionnement de la pompe Poclair et sa technologie.
- Démontet et remonter les sous-ensemble des pompes Poclair.
- Diagnostiquer et localiser l'origine probable du problème.
- Analyser la conformité des pièces de la pompe.
- Différencier les différents composants afin de commander les bonnes pièces de rechanges.

Modalités pédagogiques et moyens techniques

- Apprentissage pratique en conditions réelles dans un atelier entièrement équipé.
- Présentations multimédia et support.
- Livre de formation.
- Bancs didactiques, outils et pièces.

Modalités d'évaluation des compétences

- QCM de validation en fin de formation.

Prérequis

- Aptitude à lire des plans en coupe et des schémas.
- Connaissance de base d'un technicien ou d'un ingénieur (mécanicien, électricien ou hydraulicien).

Profil du stagiaire

- Tout technicien en charge de la réparation ou de la maintenance de transmissions hydrostatiques équipées avec des pompes Poclair.

2 jours
16 heures

Tarif
Voir p.39

Formation personnalisée applications / systèmes

Afin de répondre à vos attentes de la façon la plus adaptée, nous analysons vos besoins afin de personnaliser au mieux nos formations génériques sur les applications et les systèmes.

La formation personnalisée vous permet d'améliorer vos résultats d'apprentissage, vous offrant ainsi un meilleur retour sur votre investissement.



Formations personnalisables

- Assistance et anti-patinage
- Assistance marché "on-road"
- Principe du Twin-Lock™
- Spécificités du circuit Twin-Lock™
- Moteurs et système CreepDrive™
- Rotation de tourelle
- Spécificités du circuit ouvert

Tarif
Voir p.39

Conditions générales d'inscription

Poclain intègre son propre centre de formation, le PHTC (Poclairn Hydraulics Training Center | Centre de Formation de Poclairn Hydraulics) qui dispense des formations techniques de qualité à destination de tous ses collaborateurs mais aussi de ses partenaires et clients.

Nous sommes référencés Datadock depuis 2018, sous le numéro d'agrément : 22.60.00386.60 et certifiés QUALIOPi depuis Novembre 2021.

Le PHTC se doit en tant qu'organisme de formation de pouvoir renseigner, accueillir, accompagner et former les stagiaires.

CONTENU DES FORMATIONS

- Nos formations sont dispensées en présentiel dans notre centre de formation, en distanciel (classe virtuelle) ou encore sur le site de nos clients. Nos sessions de formation sont courtes, de 1 à 3 jours.
- Le PHTC s'engage à fournir des formations de qualités. Les formateurs sont des experts des différents domaines techniques et sont certifiés.
- Les supports de présentation sont développés en interne et régulièrement actualisés.
- Le PHTC possède des bancs didactiques, un atelier équipé ainsi qu'un démonstrateur pédagogique pour la réalisation des séquences pragmatiques des formations. Ces outils permettent aux stagiaires d'être mis en situation réelle et d'être confrontés à différents cas d'application.

MODALITÉS D'INSCRIPTIONS

- Par courriel à l'adresse : PHTC-Contact@poclain.com
- A la première prise de contact une feuille de recueil des besoins sera transmise au demandeur.
- Les personnes en situation de handicap doivent se manifester lors de la première prise de contact afin que nous intégrions cette information dès le début du traitement du dossier et que nous puissions adapter la formation à leur situation.

MODALITÉS D'ORGANISATION

- Pour chaque formation une convention de formation sera envoyée, dès la demande effectuée.
- Notre livret d'accueil stagiaire accompagné du règlement intérieur et la convocation avec le rappel des dates de formation seront adressés à chaque stagiaire au plus tard deux semaines avant le début de la formation.
- Une attestation de formation sera transmise à chaque stagiaire après la formation accompagnant la facture finale.
- Après un délai (3 à 6 mois) une enquête de satisfaction sera envoyée au demandeur de la formation pour mesurer les résultats obtenus à la suite de la formation et recueillir ses remarques.
- Pour les formations en classe virtuelle un lien de connexion à la plateforme est adressé au stagiaire. Le formateur validera la présence des participants et émargera la feuille de présence.
- Si vous le souhaitez, notre service voyage peut vous accompagner dans vos réservations, transport et hébergement.

ANNULATION DES INSCRIPTIONS

- Tout désistement doit être signalé au moins 7 jours avant le début de la formation
- Si l'annulation intervient à moins de 7 jours de la date de formation 40% de la prestation est exigible
- Le PHTC se réserve le droit d'annuler une formation pour des raisons particulières, par exemple nombre de stagiaires insuffisant.

PRIX

Les prix de nos formations sont « Hors taxes » et concerne un groupe de minimum 3 stagiaires et un maximum de 9 stagiaires. Lorsque la formation concerne moins de 3 stagiaires un prix taux horaire par stagiaire peut être appliqué.

	Prix HT / jour de formation	
	Site de Verberie	Sur site client
Formation niveau 1	1 100 €	1 300 €
Formation niveau 2	1 300 €	1 500 €
Formation personnalisée	1 700 €	1 900 €
Taux horaire par stagiaire	50 €	60 €
Classe virtuelle	Nous consulter	

Formation sur notre site de Verberie :

- Les supports de cours ainsi que le repas du midi sont compris dans le prix de la formation lorsque celle-ci a lieu sur notre site de Verberie.
- Les frais d'hébergement sont à la charge du client.

Formation sur site client (en déplacement) :

- Les supports de cours sont fournis.
- Les frais de déplacement et hébergement du formateur ne sont pas inclus et facturables après l'action de formation.

Formation en classe virtuelle :

Certaines de nos formations peuvent être adaptées et dispensées en classe virtuelle à votre demande, le prix sera défini selon le contenu et la durée de la formation.

SATISFACTION CLIENT

En 2023, les clients qui nous ont fait confiance pour le développement des compétences de leurs collaborateurs nous ont noté ainsi :

100 % de nos clients ont été très satisfaits de nos formations.

PAIEMENT

- Les conditions de paiement sont détaillées dans notre convention de formation.



Localisation

POCLAIN

Route de Compiègne
60410 Verberie
France

Tel. : +33 3 44 40 77 77

Fax. : +33 3 44 40 77 91

